



# Informativo SyGeCom



# Rastreamento de veículos e frotas com inteligência.

O ISAT é uma plataforma inovadora com soluções para rastreamento de veículos e frotas com inteligência integrada ao sistema de gestão da sua empresa. Através dele é possível controlar seus veículos, cargas e rotas, é muito mais que um simples rastreador, é um sistema de coleta de informações inteligente.

Desenvolvida pela Sagi Solutions, empresa do grupo Sygecom Informática, ela é responsável por trazer soluções adicionais para o mercado através de uma gestão cada vez mais eficiente. O ISAT é um software de gestão de rastreamento e monitoramento veicular integrado aos nossos sistemas SGR e Sagi. Ele pode ser usado tanto para pessoas físicas quanto para empresas, com o objetivo de trazer resultados sobre seu veículo, proporcionando uma gestão mais segura e

eficiente. Ele também tem o intuito de otimizar tempo, custos e informações que facilitarão a tomada de decisões, agregando valor e gerando vantagem competitiva.

O ISAT dá acesso à localização em tempo real e ao histórico de posições do seu veículo, reconstrução de rota com pontos de parada e busca de referências, dashboard para identificação do comportamento de condução do motorista, avisos de movimentação indevida fora do horário previsto, função AGPS, suporte 24h através dos telefones de emergência, cobertura em todo o território nacional, rede credenciada em todo o Brasil, além de constituir um software próprio em constante atualização. Através desse rastreamento é possível trazer todas as informações importantes para a gestão da sua frota.



**iSat**

**Seu mais novo benefício SYGECOM**

Uma plataforma inovadora com soluções para rastreamento de veículos e frotas com inteligência integrada ao sistema de gestão da sua empresa. Este é o ISAT. Através dele, é possível controlar seus veículos, cargas e rotas. Muito mais do que um simples rastreador: é um sistema de coleta de informações inteligente.

**Já é cliente do SAGI?**  
Você pode incorporar o ISAT com condições especiais!

Entre em contato e garanta valor especial na aquisição do ISAT:

- ☎ (51) 3101.9240
- ✉ comercial@sagisolutions.com
- 🌐 www.sygecom.com.br/
- 📍 Rua Artur Garcia, 271 - Bela Vista/RS

**SyGeCom**

## Gestão de frotas

A gestão de frotas é uma atividade desenvolvida por um profissional que atua no gerenciamento dos veículos da empresa, sejam eles próprios ou não. O responsável pela gestão de frota tem como parte das suas atribuições, organizar, aperfeiçoar e acompanhar todas as despesas e atividades relacionadas a frota de uma empresa.

Mais do que organizar e otimizar uma frota de veículos, essa gestão é responsável por desenhar e elaborar todo o fluxo dos processos, além de

avaliar a performance dos motoristas e garantir a disponibilidade dos veículos, com a manutenção sempre em dia.

A gestão de frotas é responsável por aumentar a produtividade, diminuir as despesas e os erros operacionais, garantir a correta alocação do dinheiro destinado aos veículos e, conseqüentemente, aumentar a margem de lucro do negócio.

O cenário econômico está cada vez mais apertado, e o mercado, por sua vez, mais

competitivo. A melhor forma de driblar isso é investir em mais controle para a gestão de frotas. A frota de veículos própria é um diferencial que ajuda a gerar vantagem competitiva no mercado. Afinal, enquanto muitas empresas lidam com logísticas atribuladas e dependem de outros fornecedores de contas, você pode concentrar todas as suas atividades internamente, otimizando

os processos e criando experiências incríveis. Esse controle eficaz do que acontece em cada um dos veículos de sua frota se converte rapidamente em economia e produtividade. Mas não apenas isso, e tampouco, de maneira tão sucinta. Temos também a fidelização de cliente, aumento da segurança e da pontualidade nos processos, redução dos custos, entre outros.

## Novidades no mercado

Nessa edição do nosso informativo vamos falar das novidades no setor de frotas, as inovações tecnológicas e o que as empresas de frotas estão desenvolvendo de mais moderno no momento. A frota de veículos em posse das locadoras deve crescer 15% em 2019, o principal fator que vai impulsionar o setor será o crescimento do segmento de terceirização de frotas e uma mudança cultural por parte dos brasileiros em relação ao uso de carro.

A Unidas é a segunda maior locadora de veículos do Brasil e líder em locação de frotas para empresas. Possuindo cobertura nacional e clientes de todos os portes e setores da economia brasileira. A Unidas ampliou sua frota de SUV com novo T-Cross da Volkswagen.

O T-Cross TSI 200 TSI é um Volkswagen completo, produzido sobre um motor de 128 cv, câmbio automático de 6 velocidades, computador de

bordo, entretenimento e os mais modernos itens de segurança utilizados no mundo.

A Unidas também trabalha com as caminhonetas que possuem a robustez de caminhão com conforto de um automóvel, são bem versáteis e com ótimo perfil urbano.

Caminhões da categoria semi leve que garantem agilidade para as entregas urbanas que demandam maiores volumes de carga. Caminhões leves que propiciam agilidade no trânsito intenso das grandes cidades, mesmo em vias estreitas e locais de difícil acesso, assegurando também maior facilidade para carga e descarga. Caminhões de médio porte com alta durabilidade e baixo custo operacional, além de agilidade e rapidez nos serviços rodoviários. E os modelos semipesados que são ideais para percorrer médias e longas distâncias e transportar mais carga útil, elevando a produtividade do modelo a cada viagem efetuada.

### • Volkswagen Delivery Express

Possui direção hidráulica, volante regulável, aquecimento interno, ABS e airbags. É um veículo prático, com facilidade de condução e possui uma boa relação entre consumo e desempenho.



### • Hyundai HR CRDi

Versatilidade para seu negócio, ótimo custo benefício e perfil urbano.

- **Volkswagen Delivery 6160**

Modelo com perfil para demandas urbanas e rurais e de simples dirigibilidade. Sua cabine traz melhor visibilidade em saídas e curvas, maior rapidez na toma de decisão pelo motorista e facilidade para entrar e sair, proporcionando maior produtividade, além de segurança.



- **Volkswagen 9170 – Novo Delivery**

Indicado para entregas urbanas com agilidade, rapidez nos serviços rodoviários de curta e medias distancias. Motor Cummins ISF, nova caixa de transmissão, que garante maior tração, menor consumo de combustível e maior rendimento nas viagens.

- **Ford Cargo 816**

Novo motor Cummins ISB 4.5, com 162 cv de potência e 550 Nm de torque, fazendo dele o caminhão mais potente da categoria. Acelerador eletrônico, possibilitando uma condução bem mais prazerosa e econômica.



- **Mercedes Benz Atego 1419**

Versatilidade e produtividade nas cidades e nas estradas. Desenvolvidos principalmente para aplicações urbanas e rodoviárias de curtas e longas distância.

---

- **Volkswagen Constellation 15190**

O constellation 15.190 é ideal para entregas urbanas com agilidade e rapidez nos serviços rodoviários de curta e média distância, agrega inovações tecnológicas e de segurança. Tornando a condução do veículo mais simples e confortável, melhorando a sua produtividade, com durabilidade e baixo custo operacional.



- **Volkswagen Constellation 24280**

Indicado para serviços rodoviários de curta, média e longa distância e serviços que exigem alta disponibilidade. Equipado com motor MAN de 275 cv, possui a tecnologia de emissões EGRm que dispensa o uso do ARLA 32, gerando economia e facilidade para a instalação de equipamentos.

- **Ford Cargo 1719**

Fusão entre robustez e alto desempenho em performance. Motor Cummins de 4 cilindros. Baixo custo de manutenção, durabilidade e economia para o desempenho diário.



**Expo Recicla 2019 -**  
**Sustentabilidade**  
**e logística**

O Sindicato da Indústria de Reciclagem do Ceará (Sindiverde), filiado a Fiec, promoveu a nona e mais completa edição da Expo Recicla, do dia 13 a 15 de junho, no Centro de Eventos do Ceará. A Expo Recicla é um evento que movimentou diversos segmentos da economia, sendo o único da região Norte e Nordeste e reunindo empresas de toda a cadeia produtiva da reciclagem, plástico, ferro, eletrônicos, madeira, gesso, pneu, energias renováveis, água, borracha, entre outros.

A Expo Recicla contribuiu para ampliar o potencial industrial e a competitividade de empresas ligadas à indústria da reciclagem. Durante os três dias de evento foi possível acompanhar palestras com especialistas de alto nível, troca de experiências e exposições nos estandes. O tema principal dessa edição foi a logística reversa e a sustentabilidade.

A indústria de reciclagem vem se desenvolvendo no Brasil desde o começo dos anos noventa, o que resulta em elevados índices de reciclagem e tecnologia de ponta no reaproveitamento dos insumos recicláveis. Requisitada como estratégia para a gestão dos resíduos no destino final, a reciclagem possui a particularidade de ser uma atividade econômica muito rentável no Mundo. A Sygecom Informática esteve presente no evento

como expositora. Em nosso estande, foi possível conhecer um pouco mais dos nossos softwares, dicas e novidades. É uma honra poder contribuir com esse grande evento durante mais uma edição. Ao longo da feira, também conversamos com alguns expositores presentes no local para entender um pouco do seguimento e propostas de cada um deles.

A programação do evento incluiu, ainda, palestra do especialista em políticas e indústria da área ambiental da Confederação Nacional da Indústria (CNI), Wanderley Baptista, e apresentação de cases de desempenho ambiental. No segundo dia ocorreram discussões sobre a Política Estadual de Resíduos Sólidos do Estado do Ceará, Programa de Economia Circular em Distritos Industriais de Minas Gerais, evolução da implantação da Logística Reversa no Brasil, cases de gestão integrada de resíduos da Ultralimpo e Coca-Cola e a epistemologia ambiental no Brasil e no mundo.

Durante o último dia de evento, o seminário prosseguiu abordando a reciclagem de resíduos sólidos no Brasil e a implantação da Política Nacional de Resíduos Sólidos no Estado de São Paulo: arranjos regionais. A Expo Recicla foi encerrada com a entrega do prêmio de jornalismo.

# Expositores presentes na Expo Recicla.

## • Sesi e SENAI



O Sesi e o Senai participaram da Expo Recicla 2019 com o objetivo de discutir a logística reversa e a sustentabilidade.

O Sesi é patrocinador do evento e promoveu quatro mini palestras dentro da programação, com os seguintes temas: ambiente seguro e comportamento preventivo, gestão de saúde e segurança do trabalho, saúde e segurança do trabalho e e-Social e prevenção de acidentes. Além disso, os estudantes da escola Sesi Senai apresentaram dois projetos desenvolvidos por eles na área ambiental.

Já o Senai expôs os seguintes projetos de inovação para a indústria feito por alunos: Aquamarine, Sepsa, Ferramenta com quebra cavaco inserido no

suporte, energia solar em caminhões refrigerados, dispara roupas, redução de energia em câmeras frigoríficas e processo eficiente de reutilização de retalhos.

A ideia de participar da feira surgiu com o propósito de trazer o conceito educacional para a prática. Alguns exemplos que eles trouxeram foram o reaproveitamento de lixo eletrônico e a robótica automotiva para a educação.



### • GRAM EOLIC

A Gram Eolic é uma empresa industrial em artefatos de metais fundada em 1989. Possuindo o objetivo de atender novas tecnologias e produtos para seu desenvolvimento.

### • ULTRA LIMPO

Com atuação nacional, a empresa especializada no gerenciamento de resíduos está no mercado há 47 anos.

Com o objetivo de garantir uma destinação ambientalmente correta e economicamente viável, atende às normas e à legislação ambiental pertinente.

A Ultra Limpo conhece de perto como funciona o processo de gerenciamento de resíduos, desde a coleta até o destino final. A empresa especializada em gestão ambiental integra o Grupo Servis. Com a presença de uma prensa no evento, foi possível conhecer in loco o passo a passo da atividade de coleta seletiva que a Ultra Limpo desenvolve e a prensagem dos materiais para início da sua destinação final.



## • AMBIENTAL FÊNIX RECICLAGEM



A ambiental Fênix é uma empresa de reciclagem inaugurada em 2012, na cidade de Fortaleza/CE.

Sua missão é coletar e destinar os resíduos sólidos recicláveis de forma ambientalmente correta e legalizada valorizando as pessoas e gerando renda.

A principal proposta da ambiental é justamente atuar como Agente do Meio Ambiental, proporcionando, aos clientes e parceiros, o benefício da destinação correta e legal de seus resíduos sólidos recicláveis, transformando o que antes era despesa, desperdício e agressão ao meio ambiente em fonte de receita para a empresa parceira, bem como a geração de emprego e renda — tanto para colaboradores dos parceiros, como para os agentes externos do ciclo de reciclagem.

## • PLÁSTICOS LUMAR

A Plásticos Lumar oferece uma linha multifuncional e criativa de utilidades domésticas.

Com uma visão de vanguarda no mercado de embalagens plásticas a empresa se faz presente na maioria dos estados brasileiros, investindo constantemente em maquinários e equipamentos de última geração, completo sistema informatizado e profissionais altamente qualificados e especializados.



## • SINDI ENERGIA CEARÁ

O Sindicato das Indústrias de Energia e de Serviços do Setor Elétrico do Estado do Ceará esteve presente no evento.

Com o apoio do Sindiverde, eles também apoiam a visão de logística reversa e sustentabilidade presente na feira.



## • VILLENA RECICLÁVEIS

A empresa Villena Recicláveis, foi fundada em 2006, e está inserida no ramo de comércio de recicláveis.

Sua atuação se estende ao Brasil inteiro. Desenvolve e executa o processo de coleta, separação, limpeza, trituração e classificação,





além de enfardar os seguintes materiais: aparas de papel, alumínio e plástico.

A empresa vem crescendo e conseguindo fidelizar clientes, fornecedores e colaboradores. Através de um trabalho que visa sempre assegurar a geração de produtos excelentes sem nunca abandonar a responsabilidade social, a empresa se solidifica e se inclui no âmbito de empresas sustentáveis.

### • ECO VENTURES BIOPLASTICS

A Eco Ventures Bioplastics comercializa e distribui resinas biodegradáveis, produzidas no Brasil. Além de possuir certificações internacionais credíveis e com análise de degradação detalhada para seus produtos.

A Eco Ventures é responsável por produzir e comercializar, em todo o território nacional, resinas biodegradáveis que podem ser utilizadas em materiais rígidos ou flexíveis, auxiliando empresas transformadoras de derivados poliolefinicos.



A intenção da empresa é receber os resíduos descartados por construtoras localizadas em Fortaleza e municípios vizinhos. A engenharia ambiental e sanitária estima que, no futuro, cerca de 1.200 quilos de gesso cheguem mensalmente à empresa sediada em Caucaia, no Ceará.

### • INSTITUTO FEDERAL DO CEARÁ

O Instituto Federal do Ceará também esteve presente no evento e mostrou que a reciclagem de gesso é um processo muito viável. A pesquisa teve foco na qualidade do gesso reciclado, denominada "reciclagem de resíduos de gesso de revestimento".

O estudo concluiu que os resíduos de gesso podem ser utilizados, resguardando suas qualidades técnicas em comparação ao gesso comercial e atendendo as especificações técnicas para uso na construção civil. O material pode ser reintegrado à produção por meio dos revestimentos internos



ou transformado em placas para isolamento acústico e térmico, blocos de alvenaria, o que facilita, também, a destinação correta desses produtos.

Os materiais expostos foram todos preparados por alunos de pesquisa do Instituto. A ideia de participar da feira é com o intuito de divulgação e principalmente ajudar empresas com a pesquisa. Já participaram da feira no ano de 2017.

### • SISTEMA FIEMG

A Federação das Indústrias de Minas Gerais, através das Gerências de Meio Ambiente e de Atração de Negócios e Investimentos esteve presente na Expo Recicla. A FIEMG atuou em parceria com Sindiverde e a FIEC. Promovendo palestra sobre o programa de economia circular em distritos industriais dos municípios de Sete Lagoas e Uberaba.

O sistema FIEMG apoia o desenvolvimento sustentável, o equilíbrio/crescimento econômico, inclusão social e a preservação ambiental.

Seu objetivo é disseminar o conceito de economia circular e propor oportunidades de negócios coletivos que visam o reuso, reaproveitamento e incorporação de recursos provenientes de processos produtivos, como a redução dos custos operacionais, a melhoria dos indicadores ambientais e a atração de indústrias e investimentos para a cidade.

Em paralelo ao programa de economia circular, foi possível conhecer o apoio que a FIEMG pode oferecer para empresas ambientalmente sustentáveis, que pretendem investir e atuar no estado, com o propósito de gerar empregos em Minas Gerais. Além de mostrar o apoio a cases técnico e parte política. O objetivo do programa de econômica circular em distritos industriais é contribuir para o aumento da cooperação entre as indústrias locais e a competitividade da indústria mineira.

A Economia circular cria oportunidades de negócios coletivos dentro dos distritos industriais e em suas áreas de influência. Essa associação gera redução de desperdícios e custos operacionais, ganhos econômicos e ambientais, aumentando a competitividade das industrias e proporcionando um ambiente mais sustentável.

### • LIMPA TUDO LIMPEZA E CONSERVAÇÃO

Uma empresa especializada na coleta e transporte de resíduos sólidos, utilizando caminhões e equipamentos com larga tecnologia. É pioneira na utilização de contêineres e caminhões acoplados de poli-quindastes duplos, priorizando o meio ambiente sustentável com um destino final adequado para esses resíduos que eram colocados pela população em terrenos baldios.

A Limpa Tudo possui estação de tratamento de efluentes para garantir a correta lavagem de seus recipientes e dos gases gerados. Além da preocupação com o meio ambiente, a Limpa Tudo



tem como princípio a transparência de seus processos.

### • PARPLA SOLUÇÕES SUSTENTÁVEIS

Primeira empresa no estado do Ceará a produzir telha reciclada com embalagens Tetra Pak. A Parpla traz inúmeras vantagens com essa iniciativa.

Entre elas, estão: produção mais fresca, não pega fogo, pode sofrer qualquer tipo de tratamento, é moldada conforme quiser, tem fácil adaptação, é muito mais leve que uma telha normal, não perde nada quando ela cai e não possui gastos desnecessários.

Wagner Silva e Jose Luciano de Araújo afirmam que desde o primeiro dia de evento foi possível conhecer pessoas do ramo. Essa é a primeira vez que eles participam do evento e pretendem voltar no próximo ano.



### • ECOLETAS AMBIENTAL

A Ecoletas Ambiental tem como missão destinar de forma ambientalmente correta e economicamente sustentável os resíduos eletrônicos para beneficiar a sociedade. A empresa faz o gerenciamento e a destinação final de resíduos eletrônicos para empresas e instituições que buscam soluções legais e ambientalmente corretas. Foi a primeira no estado do Ceará com licenciamento ambiental



para descarte de lixo eletrônico.

Realiza o serviço através da logística reversa, com procedimento de manufatura reversa e destinação final com reciclagem, gerando novos recursos e matérias primas de qualidade que voltam ao ciclo produtivo.

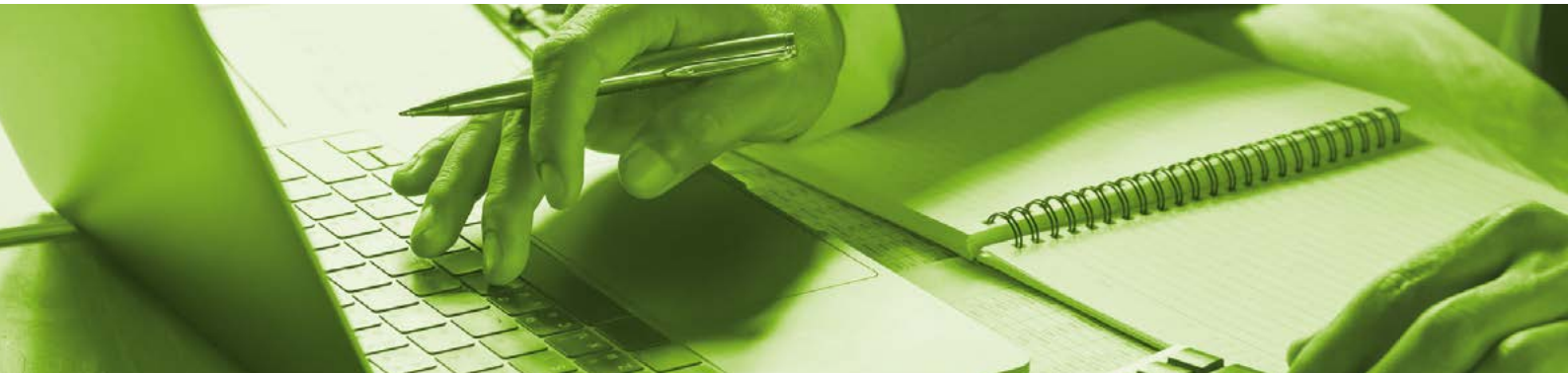
A Ecoletas esteve presente pela terceira vez no evento, fazendo também a destinação de lâmpadas fluorescentes de empresas e instituições preocupadas com o meio ambiente, solucionando o problema dos resíduos de forma completa e inovadora.



### • RECICLARE

Pela segunda vez no evento, a equipe da Reciclare tem como foco a reciclagem de óleo vegetal. Seu objetivo é promover a reciclagem de óleo vegetal adequada e consciente. Além de apoiar causas sociais.

# Atualizações do Sistema



## Amarrar medição de serviço na NF

Foi desenvolvido um campo para poder adicionar medição de serviço após o cadastro da nota. Ao clicar em alterar o número de boleto, se o modelo for NF e operação saída, vai abrir a tela para incluir e excluir as medições. Essa ferramenta está disponível na versão 8.5 e 8.6 do sistema.

## Incluir no cadastro do cliente os dados bancários

Na tela de cadastro de cliente, agora, é possível preencher na aba de dados financeiros o campo para informar os dados bancários do mesmo. Esse campo está disponível a partir da atualização 8.5

## Novo menu de troca de cheque próprio

Foi desenvolvida uma nova tela para troca de cheques próprios emitidos no sistema. O sistema vai aceitar apenas troca de cheques não compensados e o cheque anterior ficará cancelado, porém, o cheque anterior não vai sair como estorno no extrato do banco porque não estava compensado na hora da troca. Só vai aparecer no extrato bancário quando for compensado. A atualização está disponível a partir da versão 8.6 do sistema.

---

# Conheça um pouco do nosso Team Sygecom.



Nessa parte iremos apresentar um pouquinho dos nossos colaboradores durante os próximos informativos. A cada edição, teremos uma entrevista com um determinado funcionário, contando um pouco da sua trajetória e curiosidades desde que chegou na Sygecom.

## **Gabrielle Becher - Assistente de RH.**

A estudante do curso de Administração - Comercio Internacional, Gabrielle, entrou na Sygecom Informática em agosto de 2014 para desenvolver a função de auxiliar de escritório. Ao ingressar na faculdade, ela viu a necessidade de conseguir um novo emprego. Antigamente, ela era jovem aprendiz do grupo RBS, mas foi nesse momento que surgiu a proposta de trabalhar na Sygecom.

Ela comenta que, entre suas principais funções, sempre estiveram o planejamento e a compra de passagens das viagens, serviço de rua — correios, prefeitura, tabelionato de contas — e envio e recebimento de algum material. Além disso ela também faz o fechamento de ponto e RH.

Em 2018, ela recebeu a oportunidade de se tornar assistente do RH, sendo a responsável pelo setor. Além das funções desenvolvidas anteriormente, agora ela cuida também de toda a parte de treinamentos, contratações, festinhas da empresa, questões de plano de saúde e plano odontológico, férias dos funcionários, convenio com farmácia, prêmio de remuneração mensal dos funcionários, parte de almoxarifado da empresa, telefone, impressora, almoço, entre outros.

Gabrielle afirma que esse foi um novo desafio proposto. Ela gosta de lidar com pessoas e não se vê desenvolvendo nenhuma outra função, já que gosta muito de ver a evolução dos colegas. Atualmente, ela também desenvolve todo o processo de busca por parcerias para a empresa. Para o futuro, ela pretende realizar uma pós-graduação em RH. Afinal, se encontrou muito na área e pretende cada vez mais estar em uma evolução.



# A importância da avaliação do setor de suporte.

O sucesso de um bom atendimento, ainda é medido pela satisfação do usuário. Para garantir cada vez mais que o suporte atenda as demandas dos usuários com excelência, é preciso acompanhar o desempenho dos nossos atendentes para que eles estejam constantemente aprimorando suas habilidades. Uma maneira de realizar esse acompanhamento é através da avaliação de atendimento quando um chamado ou uma ideia são finalizados.

Com essa avaliação, nossos gestores conseguem monitorar o desenvolvimento e avaliar o atendimento através de notas e feed backs. Qualificar e melhorar nosso atendimento traz várias vantagens para o rendimento do nosso suporte como um todo. Procuramos sempre fazer de tudo para manter nossos clientes satisfeitos. Atualmente, quando um atendimento é avaliado, ele é analisado de uma forma geral e não sabemos se o cliente está insatisfeito num contexto geral ou somente com aquele caso.

A forma como a nossa empresa se relaciona com os clientes e o público em geral é um fator determinante na satisfação e na fidelização dessas

peças. Um usuário bem atendido é um cliente que possui confiança no nosso serviço e não deixa de utilizá-lo, além de garantir boas recomendações para futuros clientes. Acompanhar a avaliação do atendimento permite que se entenda o ponto de vista dos clientes.

Quando os clientes expõem a opinião, na maioria dos casos, apontam quais são as insatisfações e pontos fracos que ocorreram durante os processos. Assim, é possível saber o que é necessário para aprimorar o atendimento e aumentar as chances de conquistar a satisfação. Além disso, é possível apresentar elogios, que representam os acertos.

Através dos indicadores de desempenho é possível observar a produtividade da equipe. Esses dados são muito importantes para saber qual caminho devemos seguir para alcançar nossos objetivos.

Para assegurar a qualidade do atendimento, colocamos uma pesquisa de satisfação na finalização de cada chamado ou ideia. Assim, o cliente pode dar seu feed back direto e explicar se aquele atendimento atendeu suas expectativas.

## Como Avaliar?

A avaliação dos chamados e ideias acontece de uma maneira muito simples e fácil, não leva nem 5 minutos e é muito importante para nós.

Através dela conseguimos estar constantemente fazendo melhorias no nosso atendimento. As avaliações só podem ser feitas quando o chamado ou a ideia são finalizados.

Quando o caso é finalizado o cliente recebe um e-mail para avaliar o atendimento. Essa avaliação é

feita no próprio e-mail, ao selecionar a classificação do atendimento, podendo ser classificado como: péssimo, ruim, regular, bom ou ótimo.

Depois de clicar na opção desejada, automaticamente o usuário será direcionado para uma tela na internet para a confirmação da avaliação onde é possível acrescentar uma mensagem sobre o atendimento. Esse espaço é para sugestões, críticas ou elogios. Caso não queira preenchê-lo, não é obrigatório.

# Atenção, não perca essa oportunidade! – Área do cliente –

A partir dessa edição estamos abrindo um espaço aqui no nosso informativo para clientes que desejam anunciar a venda de equipamentos, veículos e imóveis específicos para a reciclagem. Para participar basta entrar em contato com o nosso **TEAM Sygecom**.

## • **APARAS MAEDA SOLUÇÕES EM RECICLAGEM**

A empresa está vendendo essa cobertura seminova, que possui aproximadamente 160 metros. Ela custa 15.000,00 e tem a opção de ser paga com sucata. Entre em contato com a Aparas Maeda através dos contatos abaixo ou nas redes sociais.

**E-mail:** [comercial@aparasmaeda.com.br](mailto:comercial@aparasmaeda.com.br)

**Telefone:** (11) 2335-1582

**Endereço:** Av. Padre Arlindo Vieira, 2681, Jardim Clímax – São Paulo – SP.



## • **KSP METAIS CONTRATA**

A empresa KSP Metais está com vaga para comprador de sucata (metais não ferrosos) na zona sul de Porto Alegre. Para se candidatar a vaga é necessário possuir conhecimento na área de sucatas e reciclagem. Além disso é importante ser uma pessoa comunicativa, pontual e comprometida.

É desejável que o candidato possua veículo próprio para eventuais visitas a fornecedores. O horário de trabalho é de segunda a sexta, das 8h às 12h e das 13h30 às 18h. Valor de salário a combinar. Para se candidatar a vaga basta entrar em contato com a KSP.

**Telefone:** (51) 31267688

---

## Eventos



# SUSTENTARE

**O QUE:** O principal evento promotor da sustentabilidade no sul do Brasil, a Sustentare é uma feira de Meio Ambiente Indústria, Saneamento, Reciclagem e Energias Alternativas. Composta de feira técnica comercial direcionada a fornecedores de máquinas, equipamentos, tecnologias e serviços para a gestão ambiental, saneamento, reciclagem, energias alternativas e renováveis. Também conta com eventos técnicos científicos direcionados a atualização e capacitação de profissionais do setor, atuantes no setor público e privado, como Simpósio de Reciclagem Agrícola de Resíduos de Origem Urbana, Rural e Industrial.

**ONDE:** No Centro de Eventos da CIETEP/FIEP em Curitiba, Paraná.

**QUANDO:** O evento ocorre do dia 31 de julho a 02 de agosto de 2019.



# WASTE EXPO BRASIL

**O QUE:** A Waste Expo Brasil consagrou-se como o mais significativo ponto de encontro e o principal evento comercial no país sobre gestão de resíduos sólidos, reciclagem e tratamento de sucatas ao reunir milhares de profissionais e técnicos do setor, ambientalistas, empresários e gestores públicos de todo o país.

**ONDE:** No Expo Center Norte – Pavilhão Amarelo, em São Paulo.

**QUANDO:** A próxima edição da Waste Expo Brasil acontecerá entre os dias 12 e 14 de novembro.