

# PORTAL DO FORNECEDOR E CLIENTE

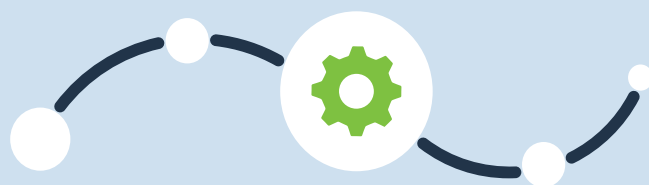


# O QUE É?

É uma ferramenta exclusiva do software **SAGI**.

É um site, que facilita o relacionamento entre o nosso cliente e seus fornecedores, permitindo que eles tenham acesso a diversas informações. Como por exemplo relatórios de entradas, cargas, entregas, extratos da conta corrente, notas fiscais, transações e muito mais.

Do outro lado, há o objetivo de reunir dados que permitem conhecer melhor o perfil do consumidor. Com essas informações em mãos é possível realizar uma análise mais eficaz.



# COMO FUNCIONA?

A Sygecom fornece,  
a cada usuário, um login e senha de  
acesso pessoal e único.



O cliente solicita  
personalizações de acordo com  
seus procedimentos realizados.



**Pronto!**

Mais praticidade e agilidade  
no seu dia a dia.

# BENEFÍCIOS:

- Agendar coletas.
- Citar a visualização dos relatórios de entrada.
- Ver a movimentação de conta corrente.
- Visualizar documentos, borderôs e anexos que foram cadastrados.
- Ter acesso a Dashboard com gráficos detalhados.

e muito mais!

O portal do cliente é o espaço que simplifica o seu dia a dia. Seu principal objetivo é oferecer um pacote completo de informações e serviços que facilitam o acompanhamento em tempo real da sua conta.

Assim, o monitoramento de serviço prestado está em suas mãos.



# RESULTADOS:

Rapidez, transparência e eficiência.

**O cadastro de fornecedores serve justamente para facilitar a sua rotina.**

Existe uma demanda de mercado que busca cada vez mais a transparência do negócio e a informação é a peça chave para isso, através de uma informação, direta, rápida e dinâmica, conseguimos alcançar a transparência que resulta na confiabilidade do nosso cliente com seus fornecedores e clientes.



# AGORA QUE VOCÊ CONHECE NA TEORIA CONHEÇA NA PRÁTICA:

Não perca a oportunidade de utilizar essa ferramenta do sistema. Entre em contato com o nosso suporte e demonstre o interesse em utilizar esses dois portais que já estão disponíveis para todos nossos clientes.

**O procedimento de habilitar é feito manualmente e pode ser personalizado no site do cliente.**





**ESTA É  
MAIS UMA  
VANTAGEM  
SYGECOM.**

